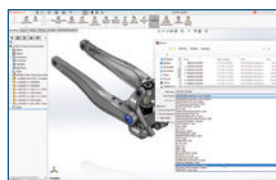


# NEUE FUNKTIONEN IN SOLIDWORKS® 2024 – 3D CAD

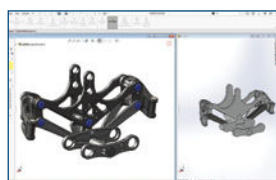


## 1 Kompatibilität mit früheren Versionen

- Mithilfe Ihres SOLIDWORKS Abonnements können Sie mit Zulieferern zusammenarbeiten, die ältere SOLIDWORKS Versionen nutzen, indem Sie Ihre SOLIDWORKS Konstruktionen als ältere Versionen speichern.
- Speichern Sie Teile, Baugruppen und Zeichnungen unter einer SOLIDWORKS Version, die bis zu zwei Jahre vor der neuesten Version liegt.

### Vorteile

Sie können auch mit Anwendern zusammenarbeiten, die eine ältere Version von SOLIDWORKS verwenden.

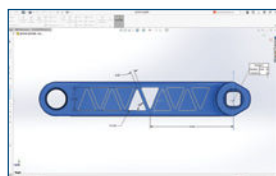


## 2 Baugruppen

- Vereinfachen Sie große Baugruppen schneller, indem Sie während der Bearbeitung Ihrer Modelle Regeln über die Option „Silhouette“ hinzufügen.
- Stellen Sie Bearbeitungsvorgänge nach der Montage mit der Option „Baugruppe in Teil einfügen“ in SOLIDWORKS dar.
- Vereinfachen Sie den Import von STEP-Baugruppendateien durch schnelles und einfaches Herausfiltern unerwünschter Komponenten.

### Vorteile

Nutzen Sie neue Abläufe zur Baugruppenmodellierung, um die Konstruktion großer Baugruppen, die Dokumentation und die Zusammenarbeit zu beschleunigen.



## 3 Teile und Funktionen

- Beschleunigen Sie das Skizzieren mit einer neuen Option, mit der Sie die Bemaßung in der Vorschau anzeigen und bearbeiten können, sobald Sie ein oder mehrere Elemente auswählen.
- Erzeugen Sie bidirektionale, symmetrische Muster mit der Option „Symmetrisch“ unter „Lineares Muster“.
- Zeigen Sie die Maßeinheit als anwenderdefinierte Eigenschaft in Bezugshinweisen und Tabellen an.

### Vorteile

Beschleunigen Sie die Skizzenerstellung, erfassen und kommunizieren Sie Ihre Konstruktionsabsicht einfacher und reduzieren Sie gleichzeitig den Konstruktionsaufwand.

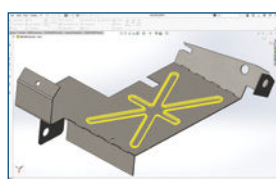


## 4 Zeichnungen und Detaillierung

- Freistehende Bemaßungen können effizienter bereinigt werden, indem Sie sie wieder an die richtigen Referenzpunkte anfügen.
- Erstellen Sie Zeichnungen schneller, indem Sie die Ausrichtung der Kettenbemaßung verbessern und Zeichnungsstandards einhalten.
- Schließen Sie ausgeblendete Skizzen mit einer neuen Option aus der DXF™-Abwicklung aus.

### Vorteile

Erstellen Sie Zeichnungen, die durch ein standardisiertes Layout von Kettenbemaßungen, eine effiziente Neuverknüpfung von Bemaßungen und eine reduzierte Nachbearbeitung des DXF-Exports die Konstruktionsabsicht klarer vermitteln.



## 5 Blechteilmodellierung

- Die Option „Normaler Schnitt“ für Schlitzte hilft Ihnen, die Fertigungs- und Bearbeitungspraktiken bei der Herstellung angewinkelter Laschen einzuhalten.
- Erweitern Sie automatische Schlitzte auf alle Instanzen einer Lasche, die einen bestimmten Teil überschneidet.
- Sie müssen kein Formwerkzeug mehr erstellen, da Sie allein mit der Option „Skizzieren“ bequem ein Stempel- bzw. Form-Feature erstellen können.

### Vorteile

Reduzieren Sie Engpässe bei der Blechfertigung, indem Sie die entsprechenden Standards einhalten.

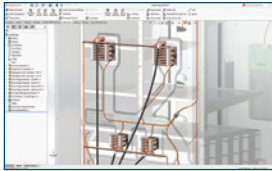


## 6 Struktursystem

- Beschleunigen Sie die Bearbeitung und Verwaltung im Bereich der Eckenbehandlung mit der Möglichkeit, ähnliche Ecken zu gruppieren und automatisch oder manuell zu bearbeiten.
- Erstellen Sie mit der neuen Option „Eckenbehandlung“ automatisch eine offene Ecke, um einen Verbindungsblock hinzuzufügen.

### Vorteile

**Komplexe Strukturen lassen sich einfacher erstellen und ändern.**

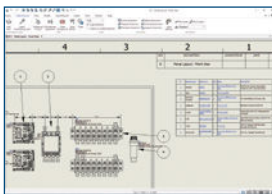


## 7 Leitungsführung

- Steigern Sie die Arbeitsgeschwindigkeit mit einer neuen Option, die nur die aktuelle elektrische 3D-Leitung aktualisiert.
- Verbessern Sie die 3D-Leistung durch die Möglichkeit, ausgewählte Komponenten aus dem 3D-Bauraum auszuschließen, während alle Komponenten in die Stücklisten und Berichte aufgenommen werden.
- Fügen Sie elektrische Leitungen entweder als einzelne Segmente oder als Gruppen von Einzelleitern in elektrische Kabelbündel hinzu.

### Vorteile

**Bearbeiten Sie komplexere Leitungsführungsszenarien mit neuen Optionen für die Abwicklung, Neuausrichtung und Anzeige von Verdrahtungen und Anschlüssen.**

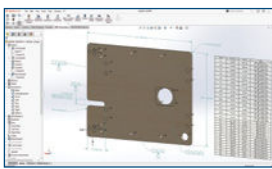


## 8 Elektrische Konstruktion

- Automatisch erstellte Positionsnummern in Schaltschrankzeichnungen ermöglichen die Identifikation der Komponenten in Stücklisten, vergleichbar mit in SOLIDWORKS erstellten Zeichnungsableitungen.
- Zeigen Sie in Berichten aufeinanderfolgende Betriebsmittelkennzeichen als Bereich an (z. B. X1-X7, anstatt alle sieben aufzulisten).
- Nutzen Sie in der Excel-Automatisierung die neue Funktion „Automatische Verbindung“ zwischen Anschlusspunkten, um gleichzeitig die Verdrahtungseigenschaften zu konfigurieren.

### Vorteile

**Erstellen Sie schneller informativere elektrische Dokumentationen bei gleichzeitiger Fehlerminimierung.**

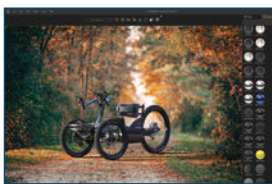


## 9 MBD

- Exportieren Sie Bohrungstabellen als 3D-PDF.
- Bearbeiten Sie die freistehenden Bemaßungen, um sie an eine Komponente im Modell anzufügen.
- Zeigen Sie Doppelbemaßungen an, während Sie Symbole für Form- und Lagetoleranzen erstellen.

### Vorteile

**Kommunizieren Sie Ihre Konstruktion in 3D noch deutlicher, indem Sie Doppelbemaßungen anzeigen und Bohrungstabellen und anwenderdefinierte Eigenschaften exportieren.**



## 10 SOLIDWORKS Visualize

- Wählen Sie Erscheinungsbildtypen aus und optimieren Sie ihre Parameter mit einer vereinfachten Anwenderoberfläche.
- Passen Sie Texturen und Texturabbildungen für Parameter mit größerer Kontrolle und Genauigkeit an.
- Kombinieren Sie normale Abbildungsdateien und Ersetzungszuordnungen und wenden Sie Vektorverschiebungen an.

### Vorteile

**Profitieren Sie von einer einfacheren Optimierung und von erweiterten realitätsnahen Rendering-Funktionen.**

## Die 3DEXPERIENCE® Plattform bildet die Grundlage für unsere Markenapplikationen, die in zwölf Branchen verwendet werden und ein breites Spektrum an Industry Solution Experiences bieten.

Dassault Systèmes, die 3DEXPERIENCE Company, versteht sich als Impulsgeber für menschlichen Fortschritt. Wir stellen Unternehmen und Menschen virtuelle Arbeitsumgebungen für eine gemeinsame Entwicklung nachhaltiger Innovationen bereit. Mit der 3DEXPERIENCE Plattform und ihren Anwendungen erstellen unsere Kunden virtuelle Zwillinge der realen Welt, um die Gestaltung, die Fertigung und das Lebenszyklusmanagement ihres Angebots neu zu definieren und so einen bedeutenden Beitrag zu einer nachhaltigeren Welt zu leisten. In der Experience Economy steht der Mensch im Mittelpunkt, was allen zugutekommt - sei es im Bereich der Lösungen für Verbraucher, Patienten oder Bürger.

Mehr als 300.000 Kunden aller Größen und Branchen in über 150 Ländern setzen auf die innovativen Produkte und Dienstleistungen von Dassault Systèmes. Weitere Informationen **finden Sie unter [www.3ds.com/de](http://www.3ds.com/de)**.



**3DEXPERIENCE®**